

NATURALIFE

Fresh Water Spray Bidet



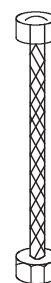
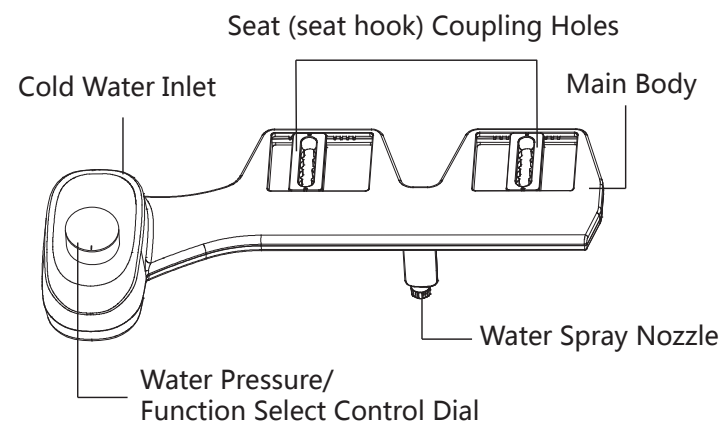
1byone Products Inc.
1230 E Belmont Street, Ontario, CA 91761
Customer Service: +1 909-391-3888
www.1byone.com

Instruction Manual/ Bedienungsanleitung
Manuel d'utilisation / Manual de instrucciones / Manuale di istruzioni

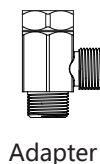
Introduction

Thank you for purchasing NATURALIFE Fresh Water Spray Bidet. This bidet connects to cold water supplies only as there is no water temperature adjustment function. Please DO NOT connect this bidet to hot water supplies as this may cause burns.

Package List



Stainless Steel Hose



Adapter

Tools Needed For Installation (Not Included)



Wrench



Teflon Tape



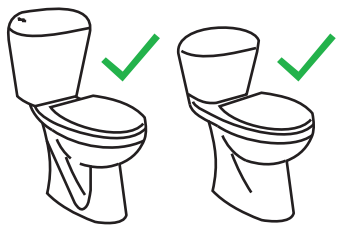
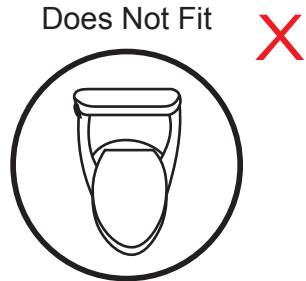
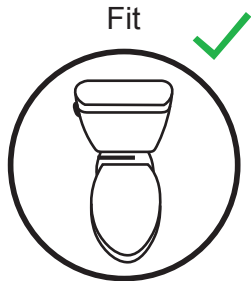
Screwdriver (flat)

Included Items

- 1 x Fresh Water Spray Bidet
- 1 x Adapter
- 1 x Stainless Steel Hose

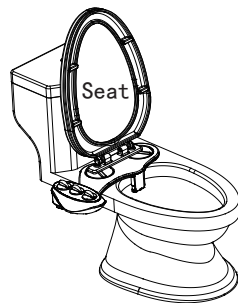
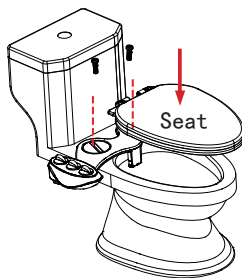
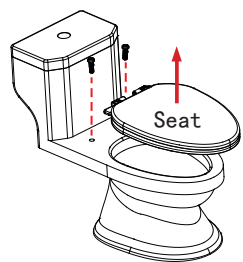
Before using the Fresh Water Spray Bidet for the first time, check the package contents to ensure all parts are free of visible damage.

Installation Guide



Fit

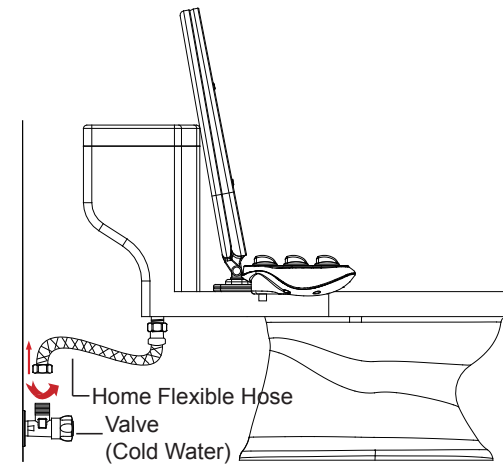
Does Not Fit



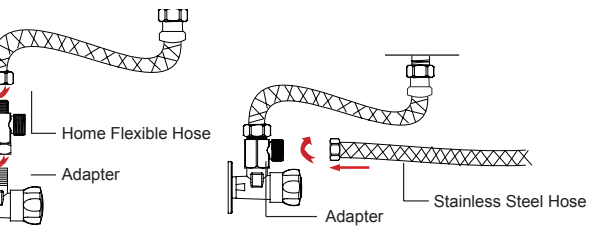
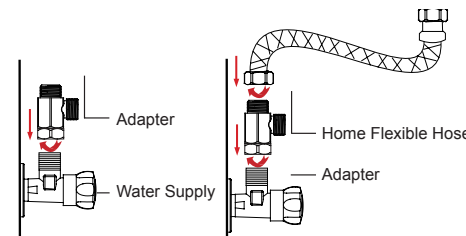
1. Remove the toilet seat by unscrewing the two back screws.

2. Place the bidet on the toilet. Align the seat coupling holes with the back screw holes.

3. Screw the seat back onto the toilet bowl, threading the screws through the seat coupling holes.



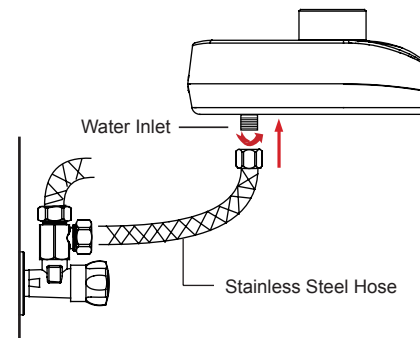
4. Shut off the water supply and then disconnect the home flexible hose from the water supply.



5. Connect the adapter to the water supply valve.

6. Connect the home flexible hose to the adapter.

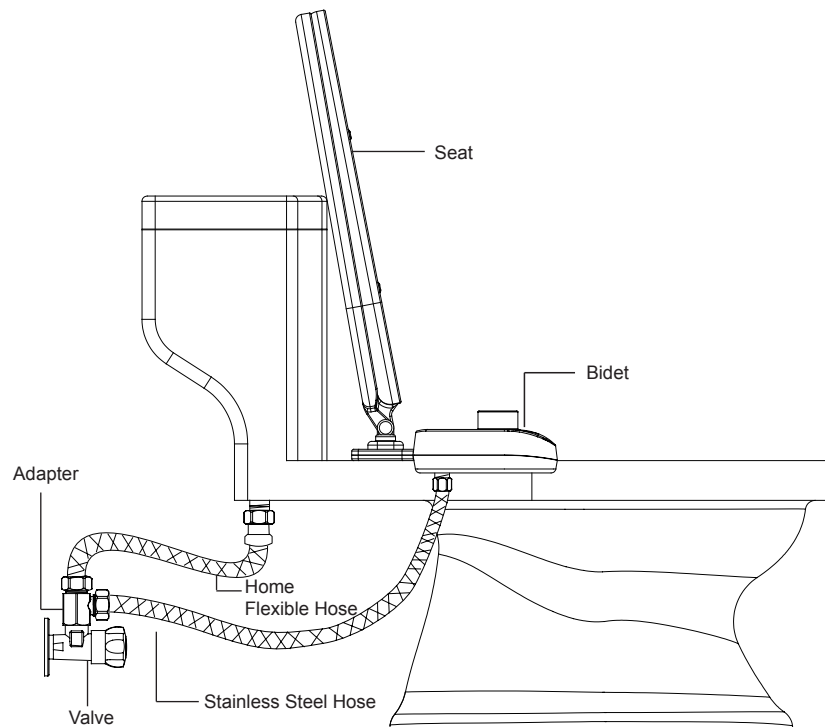
7. Connect the stainless steel hose to the adapter.



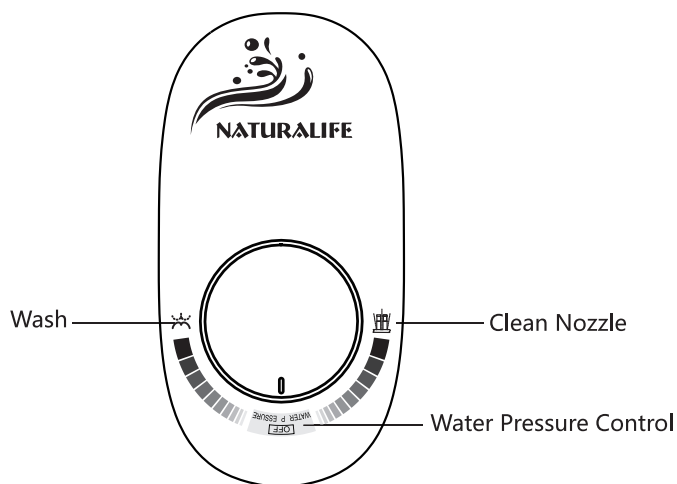
8. Connect the other end of the stainless steel hose to the bidet's cold water inlet.

IMPORTANT: All connections must be tight to prevent water leakage. If any leaking occurs, turn off the water supply and unscrew the connections. Wait until the connections are dry and screw together tightly again.

Fully Installed View



Operating Instructions



1. Turn the control dial towards the 'Nozzle Cleaning' position to clean the nozzle before use.
2. Turn the control dial towards the 'Wash' position to initiate the general bidet washing function.

Note:

- Water pressure will be higher the further the control dial is turned.
- Turn the control dial towards the center to lower water pressure.
- Be sure to turn the Water Pressure control dial gently until you reach the desired pressure. The Water Pressure control dial is only to control the water pressure and not the duration of the water spray.

Maintenance

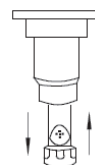
- To manually clean the nozzle, gently pull down the head of the nozzle and use a toothbrush or soft cloth together with a mild detergent (such as dish soap) to clean the nozzle. You may also unscrew the nozzle tip cap for a more thorough cleaning or use a toothpick if any nozzle holes are clogged with hard water buildup.
- To clean the bidet, use a mild cleaner. Do not scrub or use harsh, abrasive products to clean the bidet as these may scratch and damage the product.



Caution

Do not disassemble, repair, or remodel the bidet as this will void warranty.

Troubleshooting



If the spray outlet is clogged, try moving the spray outlet up and down manually a few times to unclog it.

Disposal

Disposal of the Appliance



Under no circumstances should you dispose of the appliance in normal domestic waste.

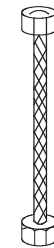
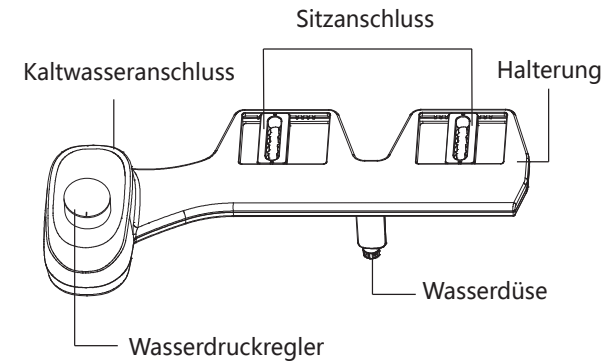
This product is subject to the provisions of European Directive 2012/19/EU.

Dispose of the appliance via an approved disposal company or your municipal waste facility. Please observe currently applicable regulations. Please contact your waste disposal center if you need any further information.

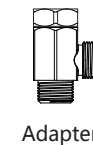
Einleitung

Vielen Dank dass Sie sich für den Kauf unseres NATURALIFE Sprüh-Bidet entschieden haben. Dieses Bidet verbindet sich mit Kaltwasserversorgung. Bitte schließen Sie dieses Bidet NICHT an Warmwasserversorgung an, da dies zu Verbrennungen führen kann.

Teilebeschreibung



Edelstahlschlauch



Adapter

Für die Installation benötigte Werkzeuge: (nicht enthalten)



Schraubenschlüssel



Teflonband



Schraubendreher

Paketinhalt

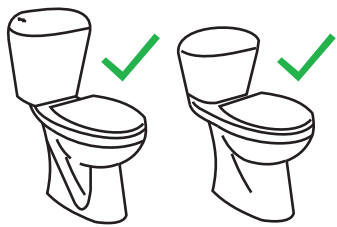
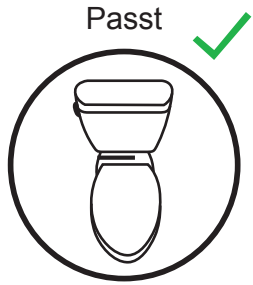
1x Sprüh-Bidet

1x Adapter

1x Edelstahlschlauch

Bevor Sie das Sprüh-Bidet zum ersten Mal in Betrieb nehmen, überprüfen Sie den Packungsinhalt, um sicherzustellen, dass alle Teile frei von sichtbaren Schäden sind.

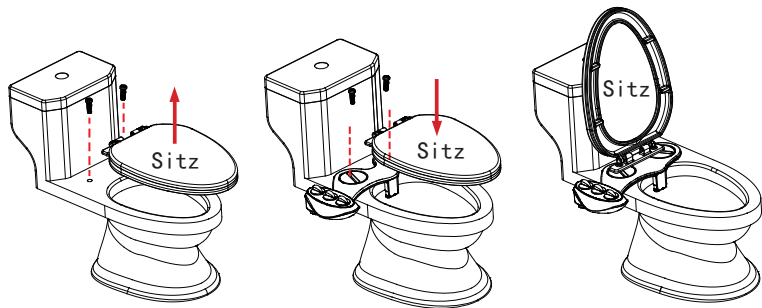
Installation



Passt



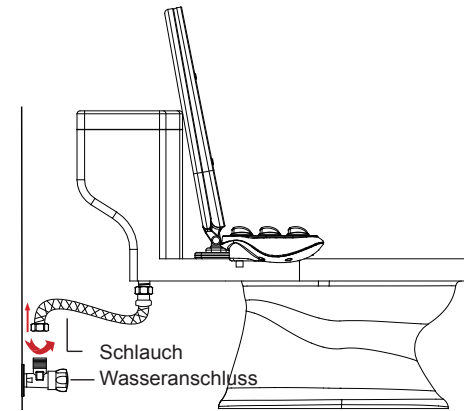
Passt nicht



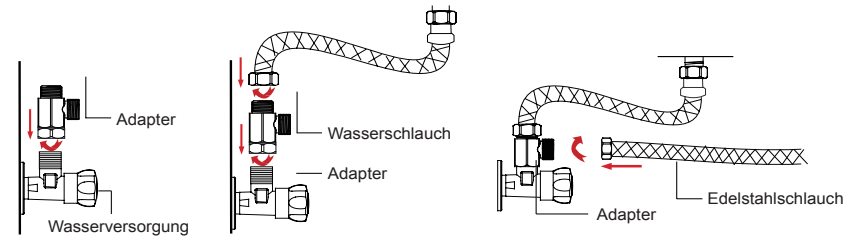
1. Entfernen Sie den Toilettensitz indem Sie die beiden Schrauben lösen.

2. Setzen Sie das Bidet auf die Toilette. Richten Sie die Halterung mit den hinteren Schraubenlöchern aus.

3. Schrauben Sie den Sitz zurück auf die Toilettenschüssel und schrauben Sie die Schrauben durch die Halterung ein.



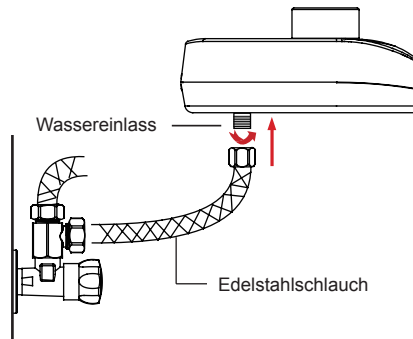
4. Schalten Sie die Wasserversorgung ab und ziehen Sie dann den Hauptschlauch vom Wasseranschlusssystem ab.



5. Schließen Sie den Adapter an das Wasseranschlusssystem an.

6. Verbinden Sie den Hauptschlauch mit dem Adapter.

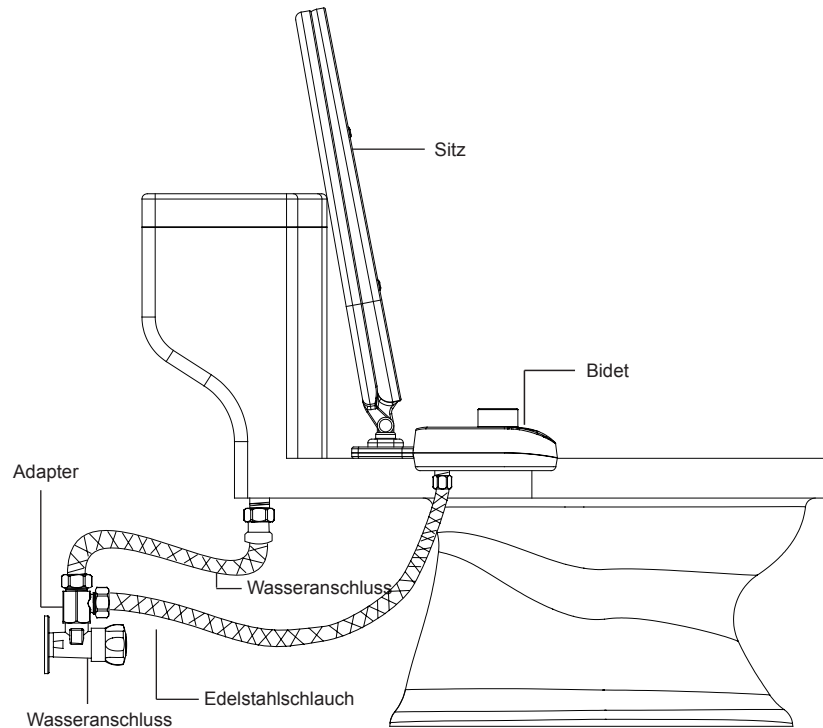
7. Verbinden Sie den Edelstahlschlauch mit dem Adapter.



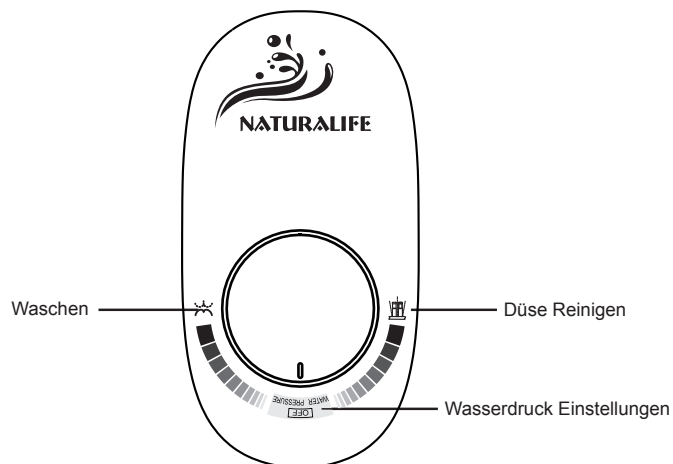
8. Verbinden Sie das andere Ende des Edelstahlschlauchs mit dem Kaltwassereinlass des Bidets.

WICHTIG: Alle Anschlüsse müssen dicht sein, um Tropfen zu vermeiden. Wenn ein Leck auftritt, schalten Sie die Wasserversorgung aus und schrauben Sie die Anschlüsse ab. Warten Sie bis die Anschlüsse trocken sind und verschrauben diese wieder fest.

Ansicht der Installation



Operating Instructions



1. Drehen Sie das Steuerrad in Richtung "Düsenreinigung", um die Düse vor dem Gebrauch zu reinigen.
2. Drehen Sie das Steuerrad in Richtung "Waschen", um die allgemeine Bidetwaschfunktion einzuleiten.

Notiz:

- Der Wasserdruck wird stärker, je weiter das Steuerrad gedreht wird.
- Drehen Sie den Regler in Richtung Mitte, um den Wasserdruck zu senken.
- Achten Sie darauf, den Wasserdruckregler vorsichtig zu drehen, bis Sie den gewünschten Druck erreichen.

Instandhaltung

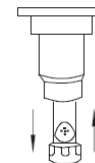
- Um die Düsen manuell zu reinigen, ziehen Sie den Kopf jeder Düse vorsichtig herunter und verwenden Sie eine Zahnbürste oder ein weiches Tuch zusammen mit einem milden Reinigungsmittel (wie z.B. Seife), um jede Düse zu reinigen. Sie können auch die Düsenkappen abschrauben, um eine gründlichere Reinigung durchzuführen.
- Um das Bidet zu reinigen, verwenden Sie ein mildes Reinigungsmittel. Nicht schrubben oder harte, ätzende Produkte verwenden, um das Bidet zu reinigen.



Nicht eigenständig reparieren, sonst erlischt die Garantie.

Achtung!

Problemlösung



Wenn der Sprühals verstopft ist, versuchen Sie, das Düse nach oben und unten zu bewegen, um ihn freizulegen.

Entsorgung

Gerät Entsorgen



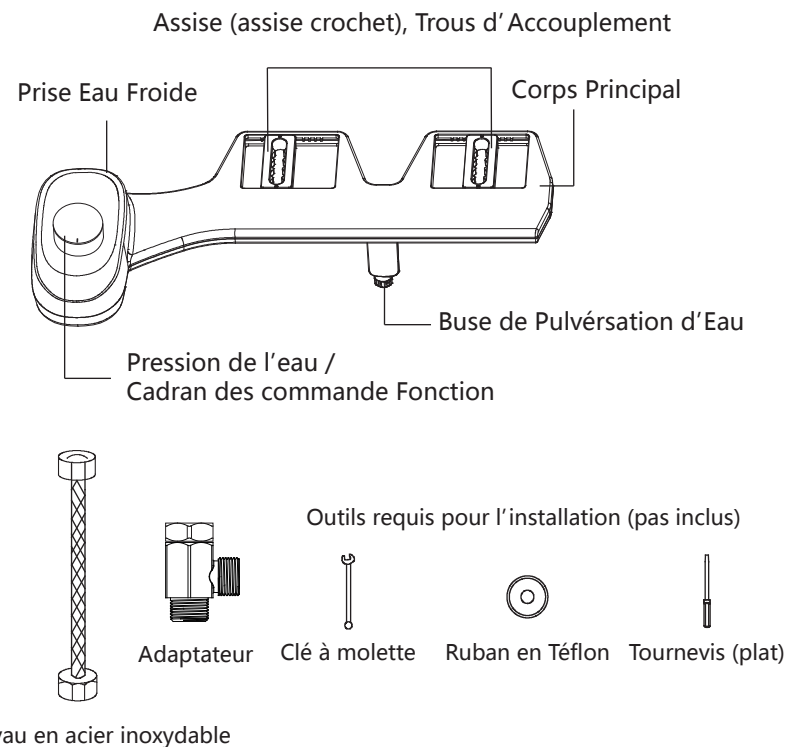
Werfen Sie das Gerät keinesfalls in den normalen Hausmüll. Dieses Produkt unterliegt der europäischen Richtlinie 2012/19/EU.

Entsorgen Sie das Gerät über einen zugelassenen Entsorgungsbetrieb oder über Ihre kommunale Entsorgungseinrichtung. Beachten Sie die aktuell geltenden Vorschriften. Setzen Sie sich im Zweifelsfall mit Ihrer Entsorgungseinrichtung in Verbindung.

Introduction

Merci pour l'achat pour de ce bidet eau fraîche NATURALIFE .
Ce produit se connecte à de l'eau froide car il n'existe pas de fonction d'ajustement de la température de l'eau. Veuillez ne pas connecter ce bidet à de l'eau chaude car cela pourrait provoquer des brûlures.

Contenu de l'emballage



Produits Inclus

- 1 x Bidet Eau Fraîche
- 1 x Adaptateur
- 1 x Tuyeau en Acier Inoxydable

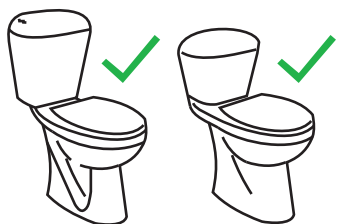
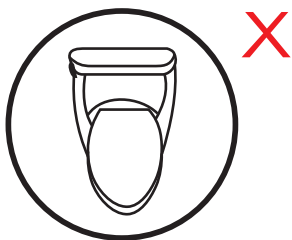
Avant d'utiliser ce Bidet Eau Fraîche pour la première fois, vérifier l'emballage pour s'assurer qu'aucun produit n'est manquant ou endommagé.

Guide d'installation

S'assemble



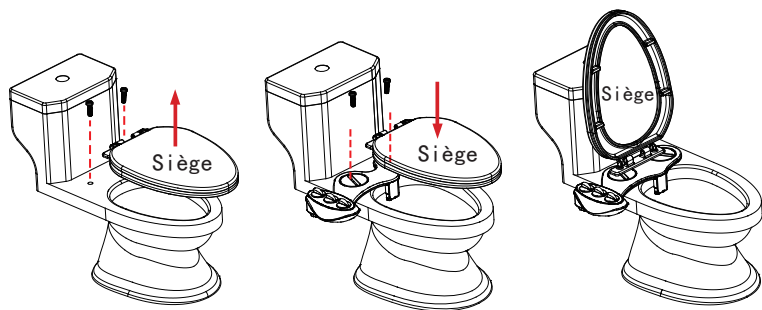
Ne s'assemble pas



S'assemble



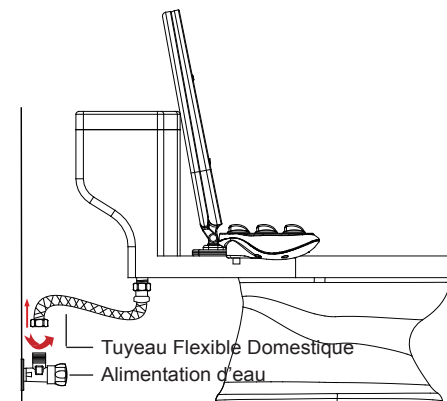
Ne s'assemble pas



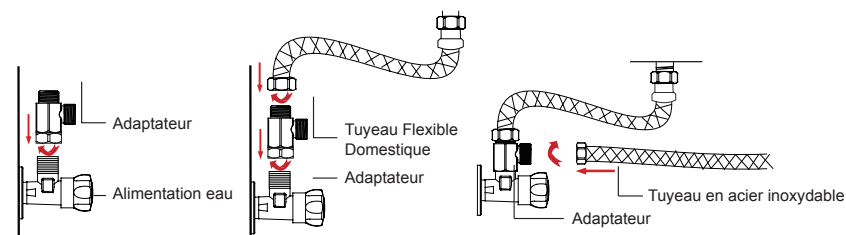
1. Retirer le siège des toilettes en dévissant les vis arrières.

2. Placer le bidet sur les toilettes. Aligner la cuvette des toilettes avec les trous noirs.

3. Viser le siège sur la cuvette des toilettes en vissant les vis sur les trous noirs.



4. Fermer l'alimentation en eau et déconnecter le tuyau flexible de l'alimentation en eau.

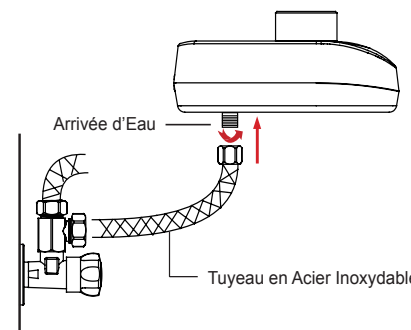


5. Connecter l'adaptateur à la valve d'alimentation d'eau.

6. Connecter le tuyau domestique flexible à l'adaptateur.

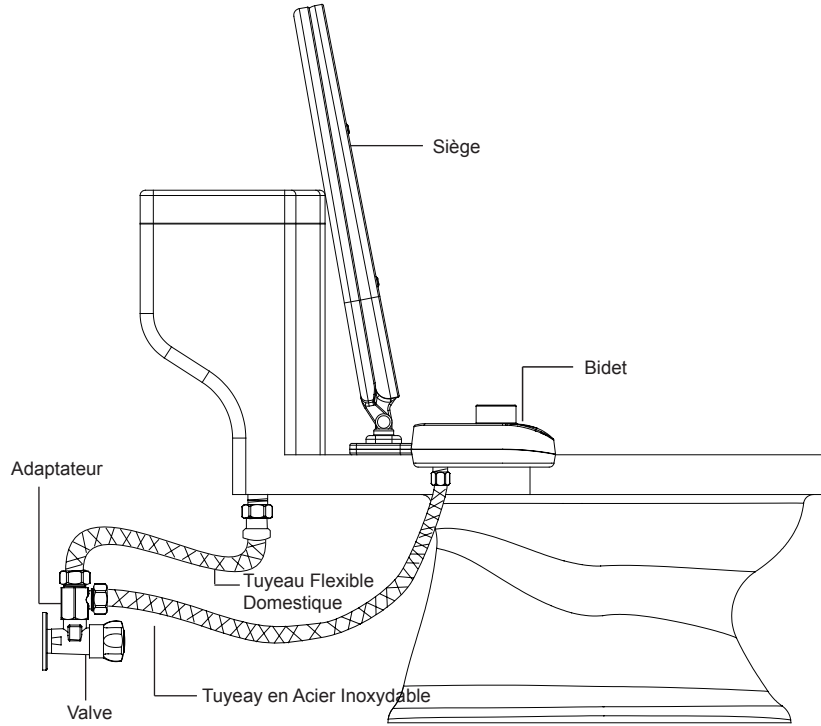
7. Connecter le tuyau en acier inoxydable à l'adaptateur.

8. Connecter l'autre fin du tuyau en acier inoxydable sur l'entrée d'eau chaude du bidet.

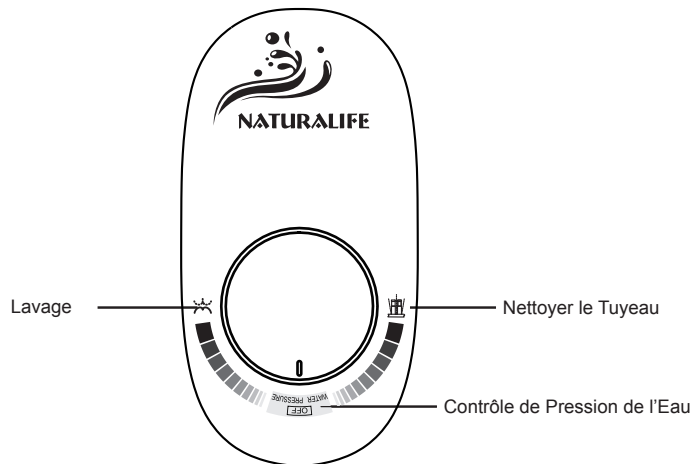


IMPORTANT : Toutes les connexions doivent être rigides pour éviter toute fuite d'eau. Si une fuite se produit, stopper le débit d'eau et dévisser les connexions. Attendre jusqu'à ce que les connexions soient sèches et visser les vis fermement une nouvelle fois.

Vue du Produit Installé



Guide d'instructions



1. Tourner le cadran de contrôle en position ' Nettoyage de l'Embout' pour nettoyer l'embout avant utilisation.
2. Tourner le cadran de contrôle en position "joint" pour initier la fonction lavage du bidet.

Remarque :

- La pression de l'eau sera plus une fois que le cadran est tourné.
- Tourner le cadran de contrôle vers le centre pour baisser la pression de l'eau.
- Soyez sur de tourner la pression d'eau jusqu'à ce que vous receviez la pression désirée. Le cadran de contrôle de la pression d'eau est uniquement destinée et non pas la durée de la chasse.

Maintenance

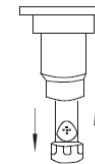
- Pour nettoyer les tuyaux manuellement, retirer les têtes de chaque tuyeau et utiliser du dentifrice ou un tissu doux avec un détergent non abrasif (tel que du liquide vaisselle) pour nettoyer chaque tuyeau. Vous pouvez également débrancher le tuyeau pour un meilleur nettoyage ou utiliser du dentifrice si les tuyaux sont encrassés.
- Pour nettoyer le bidet, utiliser un liquide vaisselle. Ne pas frotter ou raper, utiliser des produits abrasifs pour nettoyer le bidet, ce qui pourrait endommager le produit.



Ne pas désassembler, réparer, ou remodeler le bidet car cela peut avoir un impact sur la garantie.

Attention

FAQ



Si la sortie spray est bouchée, tenter de bouger le spray verticalement quelques fois pour le déboucher.

Mise au rebut

Mise au rebut de l'appareil



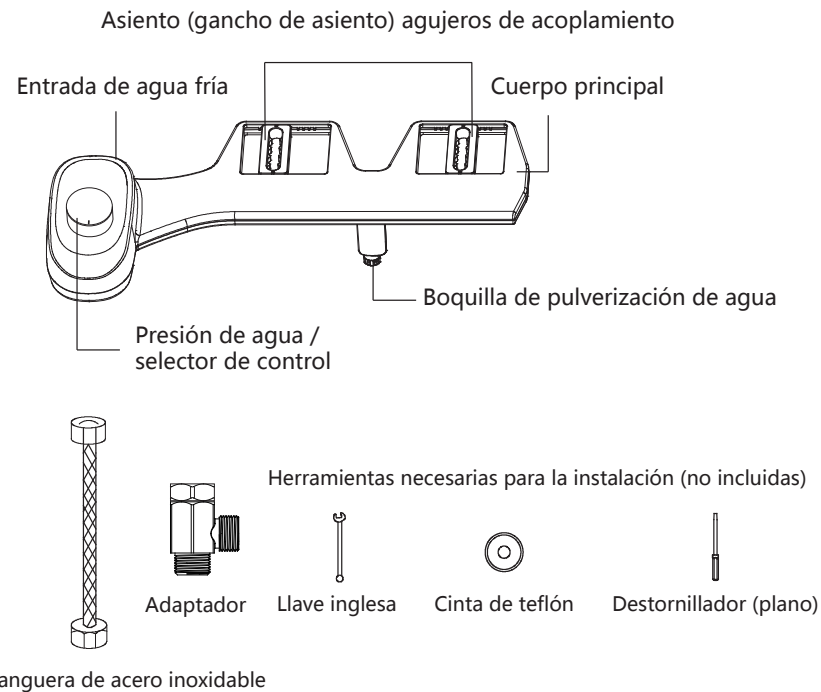
L'appareil ne doit en aucun cas être mis aux ordures ménagères normales. Ce produit est assujéti à la directive européenne 2012/19/EU.

Éliminez l'appareil par l'intermédiaire d'une entreprise de traitement des déchets autorisée ou via le service de recyclage de votre commune. Respectez la réglementation en vigueur. En cas de doute, veuillez contacter votre centre de recyclage.

Introducción

Gracias por comprar NATURALIFE spray de agua para bidé. Este bidé solo se conecta al suministro de agua fría porque no hay función de ajuste de temperatura del agua. NO conecte este bidé a fuentes de agua caliente ya que esto puede causar quemaduras.

Lista de contenidos



Artículos incluidos

- 1 x Spray de agua
- 1 x Adaptador
- 1 x Manguera de acero inoxidable

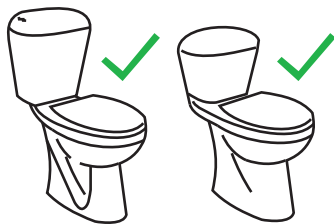
Antes de utilizar el bidé de agua por primera vez, compruebe el contenido del embalaje para asegurarse de que todas las piezas estén libres de daños visibles.

Guía de instalación

Encaja ✓



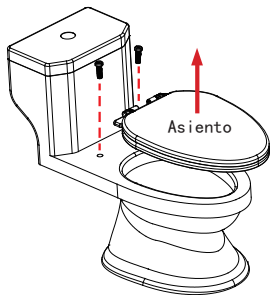
No encaja ✗



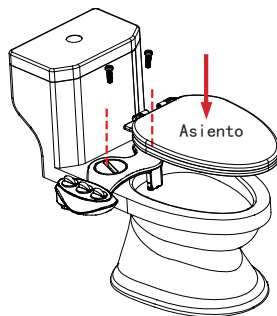
Encaja



No encaja



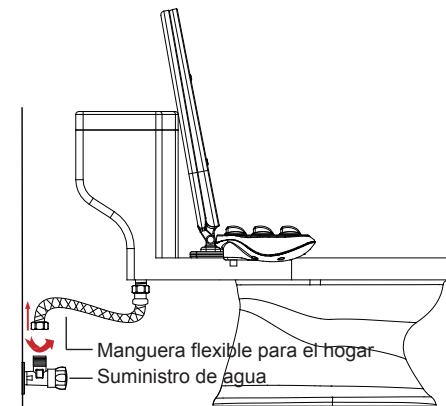
1. Retire el asiento del inodoro desatornillando los dos tornillos traseros.



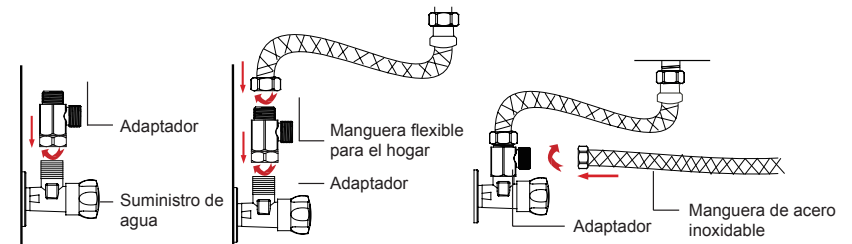
2. Coloque el bidé en el inodoro. Alinee los orificios de acoplamiento del asiento con los agujeros de los orificios del tornillo posterior.



3. Atornille el respaldo del asiento en la taza del inodoro, enhebrando los tornillos a través de los orificios de acoplamiento del asiento.



4. Cierre el suministro de agua y desconecte la manguera flexible de la válvula de suministro de agua.

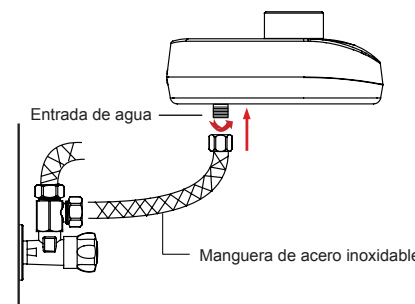


5. Conecte el adaptador a la válvula de suministro de agua.

6. Conecte la manguera flexible del hogar al adaptador.

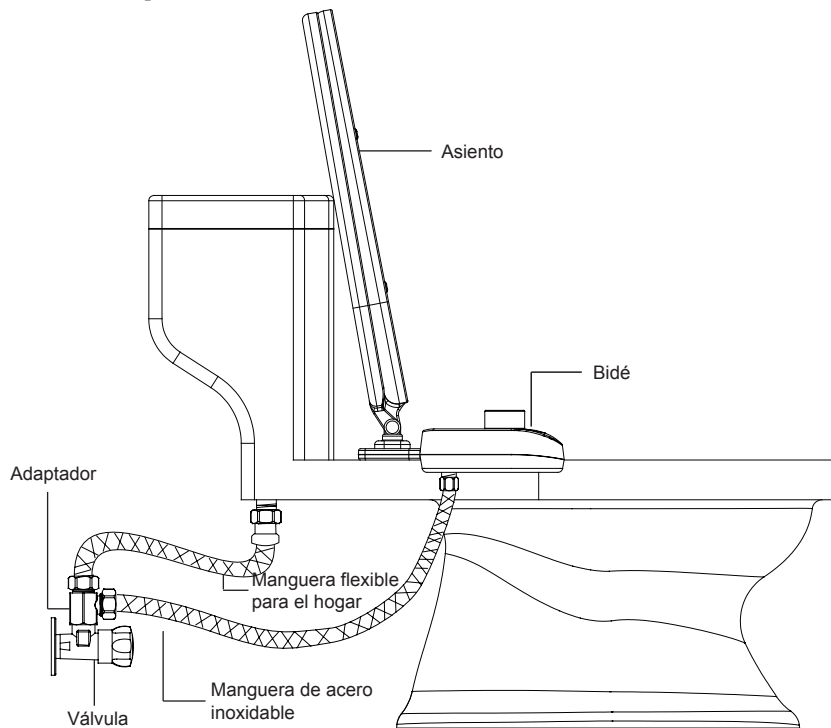
7. Conecte la manguera de acero inoxidable al adaptador.

8. Conecte el otro extremo de la manguera de acero inoxidable a la entrada de agua fría del bidé.

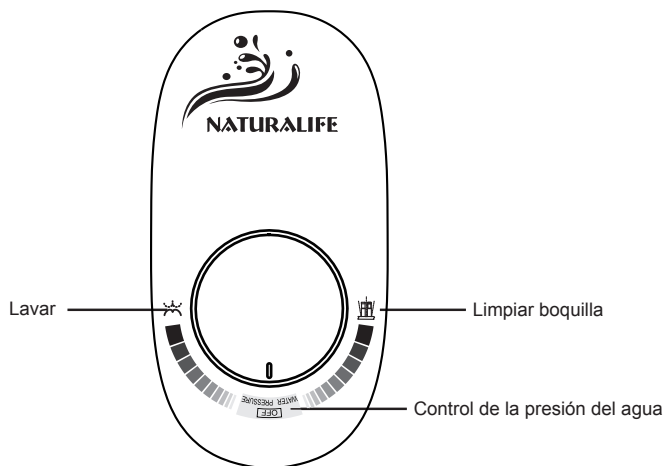


IMPORTANTE: Todas las conexiones deben estar apretadas para evitar fugas de agua. Si se produce alguna fuga, apague el suministro de agua y desatornille las conexiones. Espere hasta que las conexiones estén secas y vuelva a atornillarlas firmemente.

Vista completamente instalada



Instrucciones de uso



1. Gire el dial de control hacia la posición "Limpiar boquilla" para limpiar la boquilla antes de usarla.
2. Gire el dial de control hacia la posición 'Lavar' para iniciar la función general de lavado de bidé.

Nota:

- La presión del agua será mayor cuanto más se desplace el dial de control.
- Gire el dial de control hacia el centro para bajar la presión del agua.
- Asegúrese de girar suavemente el control de presión de agua hasta alcanzar la presión deseada. El dial de control de presión de agua es sólo para controlar la presión del agua y no la duración de la pulverización de agua.

Mantenimiento

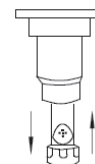
- Para limpiar manualmente las boquillas, tire suavemente de la cabeza de cada boquilla y utilice un cepillo de dientes o un paño suave junto con un detergente suave (como jabón de cocina) para limpiar cada boquilla. También puede desatornillar las tapas de las boquillas para una limpieza más profunda o usar un palillo de dientes si los orificios de las boquillas están obstruidos por acumulación de agua dura.
- Para limpiar el bidé, utilice un limpiador suave. No frote o use productos abrasivos para limpiar el bidé, ya que podría rayar el producto.



No desmonte, repare o remodele el bidé, ya que esto anulará la garantía.

Precaución

Solución de problemas



Si la salida de pulverización está obstruida, trate de moverla hacia arriba y hacia abajo manualmente varias veces para desatascarla.

Eliminación

Eliminación del producto



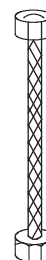
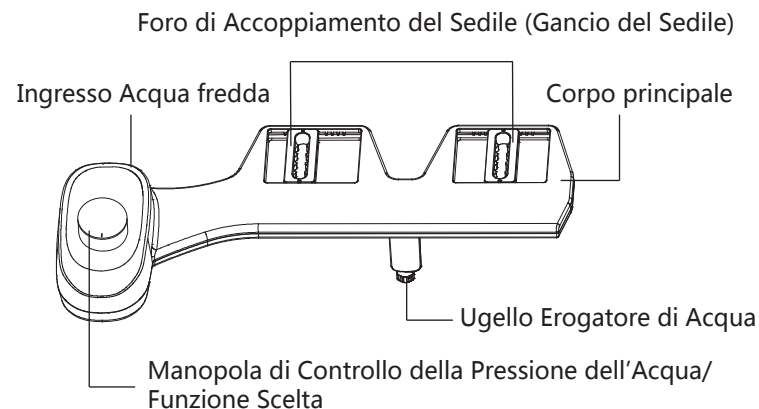
Bajo ninguna circunstancia se debe desechar este dispositivo en la basura normal. Este producto está sujeto a las disposiciones de las directivas europeas 2012/19/EU.

Elimine el dispositivo a través de una empresa o en un punto limpio. Por favor, observe las normas actuales en desecho de productos. Contacte con el centro municipal de desechos si tiene cualquier duda.

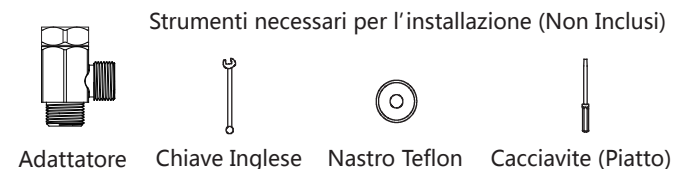
Introduzione

Grazie per aver acquistato NATURALIFE Bidet con getto di acqua corrente. Questo bidet si collega solo all'erogatore di acqua fredda poiché non c'è la funzione di regolazione della temperatura dell'acqua. Per favore NON collegare questo bidet all'erogatore di acqua calda in quanto ciò potrebbe causare ustioni.

Lista del contenuto



Tubo in Acciaio Inossidabile



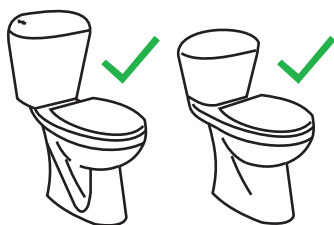
Strumenti necessari per l'installazione (Non Inclusi)

Oggetti Inclusi

- 1 x Bidet con getto di acqua corrente
- 1 x Adattatore
- 1 x Tubo in Acciaio Inossidabile

Prima di utilizzare per la prima volta il Bidet con getto di acqua corrente, controllare il contenuto della confezione per assicurare che tutte le parti siano prive di danni visibili.

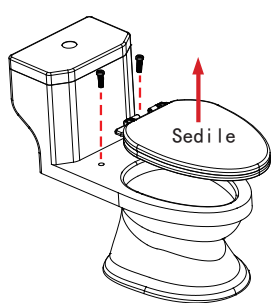
Guida all'installazione



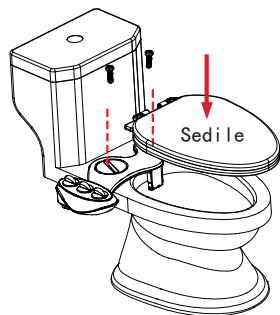
Adatto



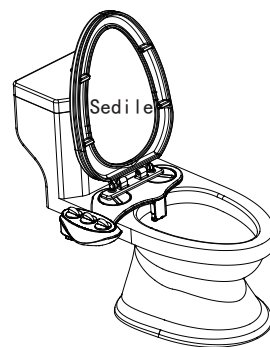
Non adatto



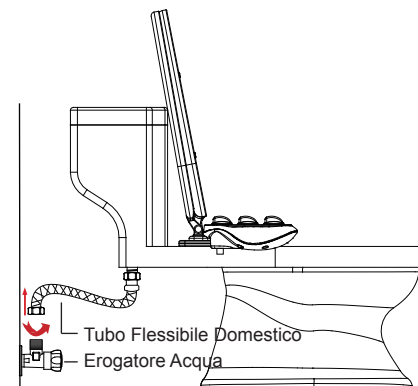
1. Rimuovere il sedile del WC svitando le due viti posteriori.



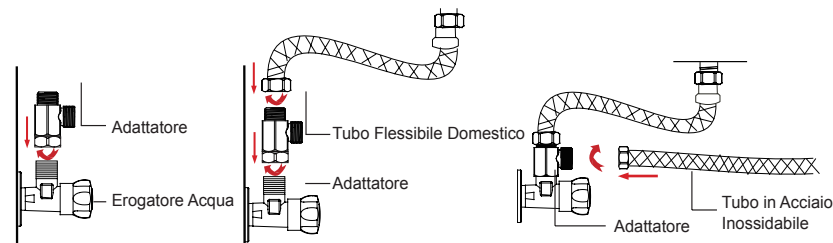
2. Posizionare il bidet sul WC. Allineare i fori di accoppiamento del sedile con i fori delle viti posteriori.



3. Avvitare il sedile posteriore sulla vaschetta del WC, avvolgendo le viti attraverso i fori di accoppiamento del sedile.



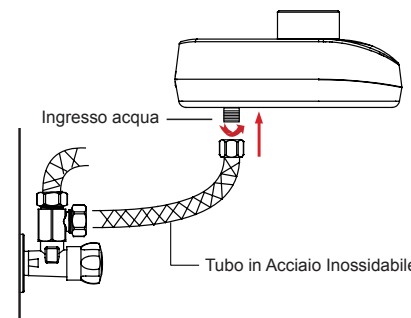
4. Spegner l'erogazione dell'acqua e quindi scollegare il tubo flessibile domestico dalla valvola di erogazione dell'acqua.



5. Collegare l'adattatore alla valvola di erogazione dell'acqua.

6. Collegare il tubo flessibile domestico all'adattatore.

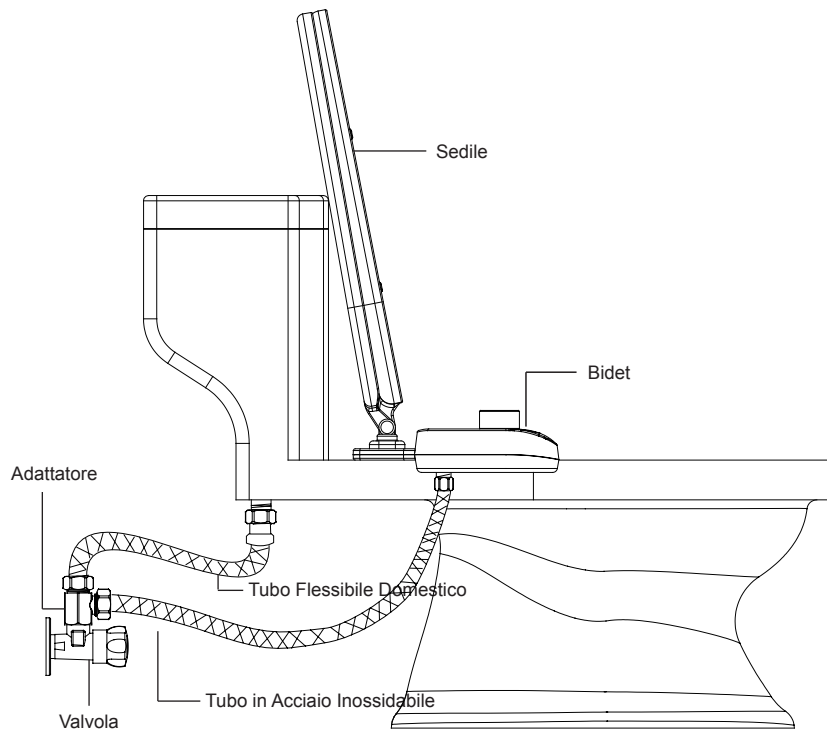
7. Collegare il tubo in acciaio inossidabile all'adattatore.



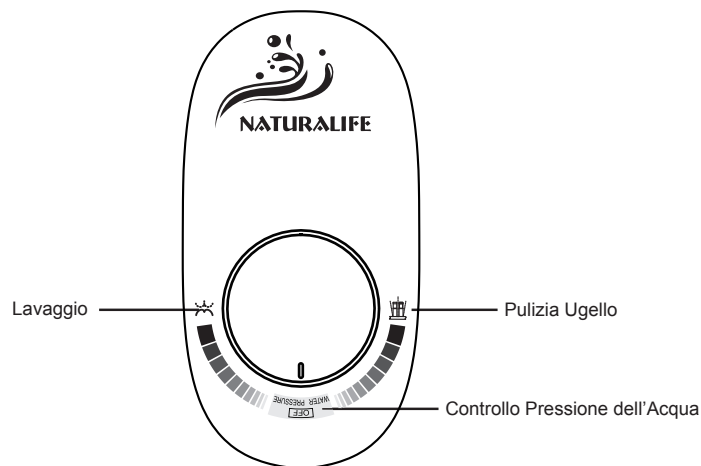
8. Collegare l'altra estremità del tubo in acciaio inossidabile all'ingresso dell'acqua fredda del bidet.

IMPORTANTE: tutti i collegamenti devono essere stretti per evitare perdite d'acqua. Se si verificano perdite, chiudere l'erogatore dell'acqua e svitare le connessioni. Attendere fino a quando le connessioni sono asciutte e avvitarle nuovamente.

Vista dell'Installazione Completa



Istruzioni per l'uso



1. Ruotare la manopola di Controllo verso la posizione di "Pulizia Ugello" per pulire l'ugello prima dell'uso.
2. Ruotare la manopola di controllo verso la posizione "Lavaggio" per avviare la funzione del bidet di lavaggio generale.

Nota:

- La pressione dell'acqua sarà più alta quanto più la manopola di controllo è ruotata.
- Ruotare la manopola di controllo ghiera verso il centro per diminuire la pressione dell'acqua.
- Assicurarsi di ruotare delicatamente la manopola di controllo della pressione dell'acqua fino a raggiungere la pressione desiderata. La manopola di controllo della pressione dell'acqua è solo per controllare la pressione dell'acqua e non la durata del getto d'acqua.

Manutenzione

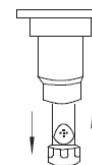
- Per pulire manualmente gli ugelli, togliere delicatamente la testa di ciascun ugello e utilizzare uno spazzolino o un panno morbido con un detergente delicato (come il sapone per piatti) per pulire ogni ugello. Inoltre è possibile svitare i cappucci della punta dell'ugello per una pulizia più approfondita o utilizzare uno stuzzicadenti se i fori degli ugelli sono intasati con l'accumulo di calcare.
- Per pulire il bidet, utilizzare un detergente delicato. Non strofinare o utilizzare prodotti aggressivi e abrasivi per pulire il bidet, che potrebbero graffiare il prodotto.



Non disassemblare, riparare o rimodellare il bidet poiché ciò invaliderà la garanzia.

Attenzione

Risoluzione dei problemi



Se il getto di uscita è intasato, provare a spostare il getto manualmente su e giù alcune volte per scollegarlo.

Smaltimento

Smaltimento dell'elettrodomestico



Non gettare mai l'elettrodomestico tra i normali rifiuti domestici. Lo smaltimento di questo prodotto è regolato dalla direttiva europea 2012/19/EU.

Per lo smaltimento dell'elettrodomestico, contattare un'agenzia di smaltimento specializzata o il comune. Si invita a rispettare le norme vigenti sullo smaltimento dei rifiuti. Contattare il centro smaltimento rifiuti della propria area per informazioni e assistenza.

Customer Service/Kundenservice/Service Clients Atención al cliente/Assistenza Clienti/カスタマーサービス

US

To ensure speedy handling of your issue, please call or email us for assistance.

Phone: +1 909-391-3888

(Mon-Fri 9:00am - 6:00pm PST)

Email: ushelp@1byone.com

CA

To ensure speedy handling of your issue, please email us for assistance.

Email: cahelp@1byone.com

UK

To ensure speedy handling of your issue, please call or email us for assistance.

Phone: +44 158 241 2681

(Mon-Fri 9:00am - 6:00pm UTC)

Email: ukwebhelp@1byone.com

DE

Für eine zügige Bearbeitung ihres Problems, melden Sie sich bei uns wie folgt.

Email: euhelp@1byone.com

FR

Pour vous assurer une assistance rapide en cas de problème, veuillez envoyer un e-mail.

Email: euhelp@1byone.com

ES

Para garantizar una rápida atención de su problema, favor envíenos un email para ayudarlo.

Email: euhelp@1byone.com

IT

Per supporto immediato in caso di bisogno, la invitiamo a contattarci via email.

Email: euhelp@1byone.com

JP

お客様の問題が直ちに解決されるため、ぜひメールにて弊社までご連絡ください。

Eメール: jphelp@1byone.com